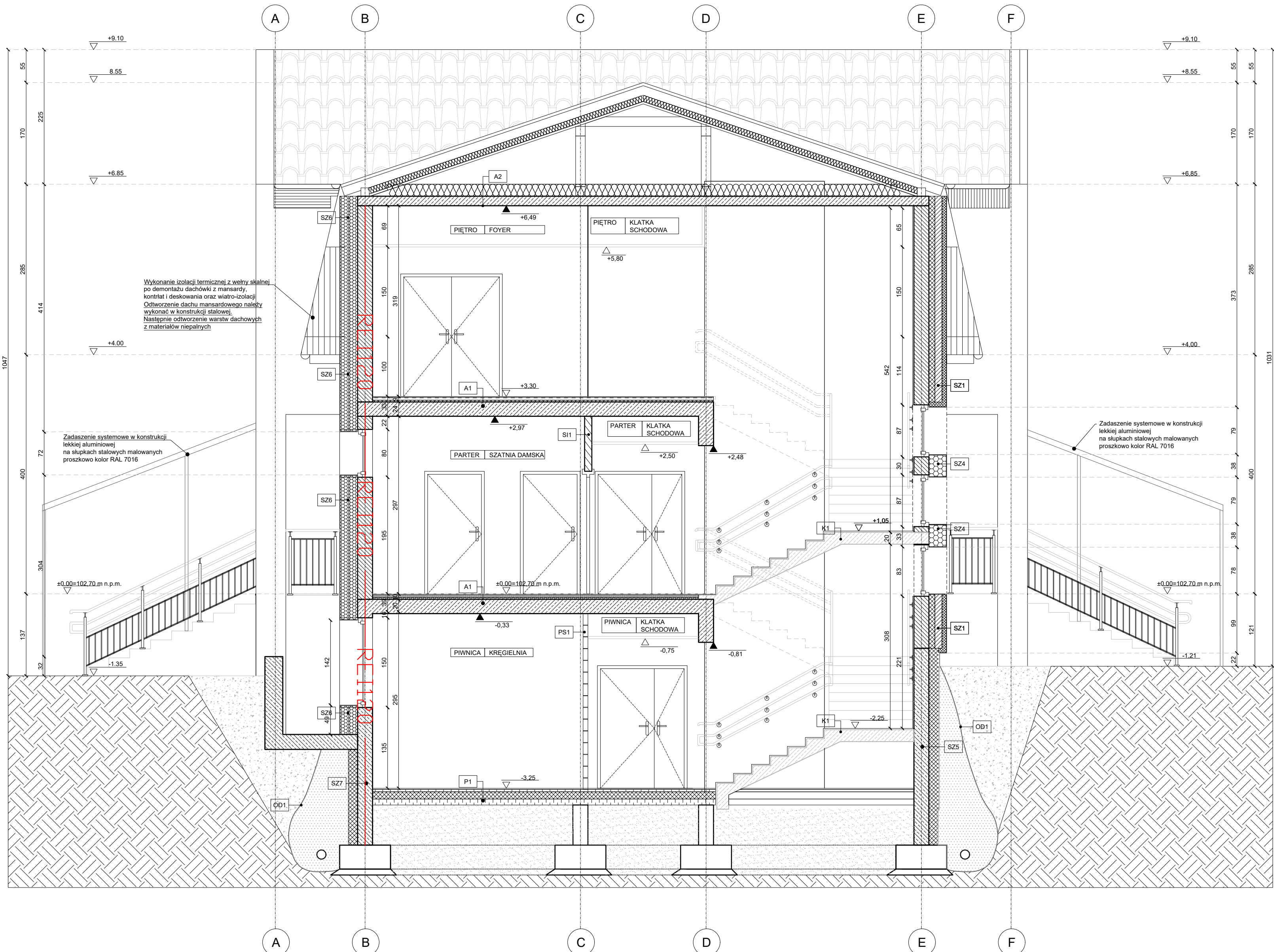
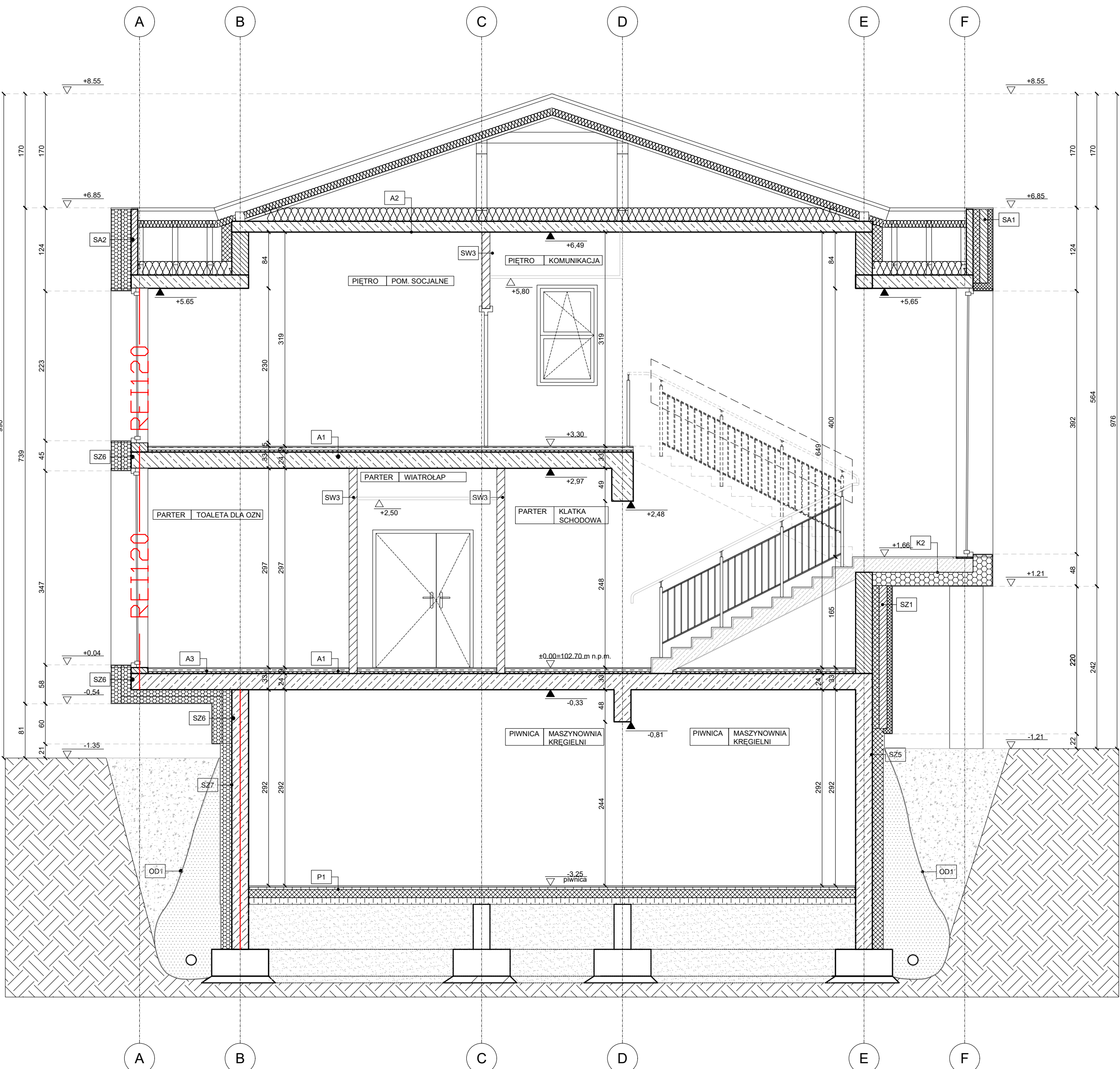


PRZEKRÓJ A-A



PRZEKRÓJ B-B



Legenda:		
Elementy istniejące:		
	Istniejące elementy żelbetowe	
	Istniejące ściany murewane	
	Istniejąca cegła pełna	
	Istniejąca izolacja termiczna - styropian	
	Istniejący dachówko ceramiczne	
	Istniejący podłogi	
Elementy projektowane:		
	Projektowane elementy żelbetowe	
	Projektowane ściany murewane	
	Projektowany podłóg	
	Projektowana izolacja termiczna - styropian	
	Projektowana izolacja termiczna - wełna szklana	
	Projektowana izolacja termiczna - polistyren	
<p>UWAGI:</p> <ul style="list-style-type: none"> - dla osi i łazidek dotychczasowych dla osób z niepełnosprawnościami przewidziano odcinek min. 110 cm - w łazienkach dotychczasowych dla osób z niepełnosprawnościami przewidzieć się wykonanie instalacji przyszywanej - w miejscach nieopracowanych przewiduje się zastosowanie instalacji wspornikowej suchą sp. pępli indukcyjnej - wycofanie kolumn wewnętrznych zgodnie ze statyką ogólną - doświetlenie istniejących ścian styropianem akustycznym 7cm należy montować za pomocą klam. - mocowanie wełny izolacyjnych należy wykonać za pomocą łączników mechanicznych lub metalowych w ilości 6-8 sztuk/m² 		
Miejsce Budownictwa Warszawa, Pl Bankowy 35, 00-455 Warszawa		
GEN. PROJEKTOWAŁ see. sp. z o.o., nip 777337073, ul. Szarynki 60A, 00-656 Warszawa biuro@seearchitecture.eu, www.seearchitecture.eu tel 796 261 665, tel 606 376 000		
ARCHITECTURA		
PROJEKTANT	mrg inż. arch. Mariusz Górn	SWPCHK0221
OPRACOWALI	mrg inż. arch. Marcin Pasicki mrg inż. arch. Nadia Górecka mrg inż. arch. Dariusz Wajda Izabella Toczka	SWPCHK0219
●		
INWESTYCJA	Przebudowa Państwowego rekreacyjno-sportowego wraz z zagospodarowaniem terenu oraz modernizacją infrastruktury technicznej, znajdujący się na terenie Parku Kultury w Powisie przy ul. Należalów 1, 02-973 Warszawa.	
FAZA	Projekt techniczny-wykonawczy	
BRAŃDZA	Architektura	
NAZWA RYS.	Przekrój A-A; B-B	NR 88-46-PW-A8-05
SKALA	1:50	DATA Warszawa, 19.09.2025